

meloni

EDIZIONI  
galleria  
— delle  
O R E

Catalogo N. 29 - nuova serie - 28 dicembre 1967 - 12 gennaio 1968

gino meloni

1966 - 1967

*Inaugurazione sabato 20 gennaio 1968*

*Orario d'apertura: giorni feriali dalle ore 11 alle 13  
e dalle 16 alle 20, festivi dalle ore 16,30 alle 19,30*

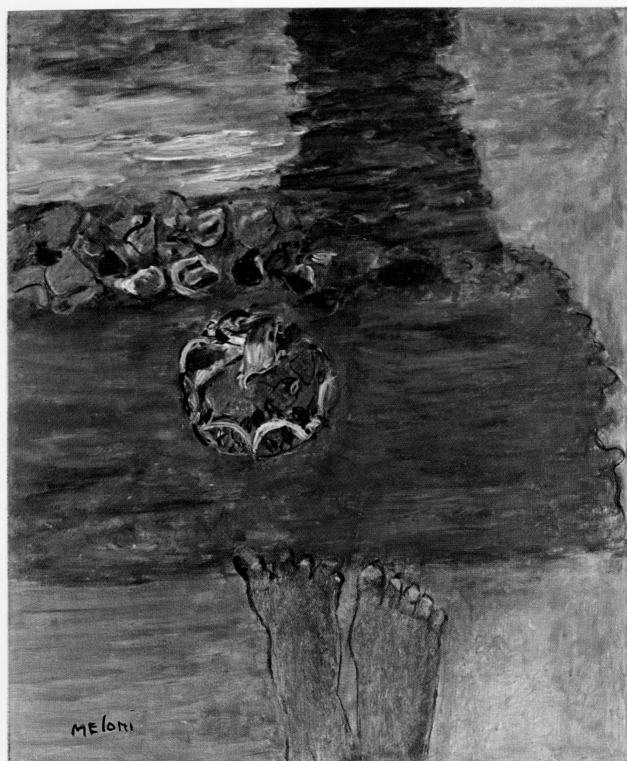
GALLERIA DELLE ORE  
milano - via fiori chiari 18 - tel. 803333

La pittura di Meloni è stata sempre considerata divisa in periodi: le donne, i galli, le Venezie, l'astratto informale, per citarne solo i principali.

Può darsi perciò che l'attuale operare di Meloni possa un giorno riconoscersi sotto una nuova denominazione, così come può darsi che qualcuno consideri i quadri esposti a questa personale una svolta improvvisa e radicale rispetto alle opere del gennaio 1966. Riteniamo che questo modo di inquadrare l'attuale produzione di Meloni non risponda a verità. Basterebbe riandare alla personale della Biennale di Venezia del 1964 e alle mostre tenute presso la Galleria Cadario nel 1962 e 1964 per affermare che dopo il periodo informale dei quadri bicolori o monocolori, Meloni ha iniziato una nuova ricerca che si è andata gradualmente svolgendo ed i quadri qui esposti ne rappresentano il traguardo raggiunto.

Altre considerazioni non ne facciamo preferendo lasciare al pubblico piena libertà di interpretazione dell'attuale poetica di Meloni, che ancora una volta dimostra di lasciarsi trasportare dalla sua verve fantastica anziché da calcoli meramente mercantili.

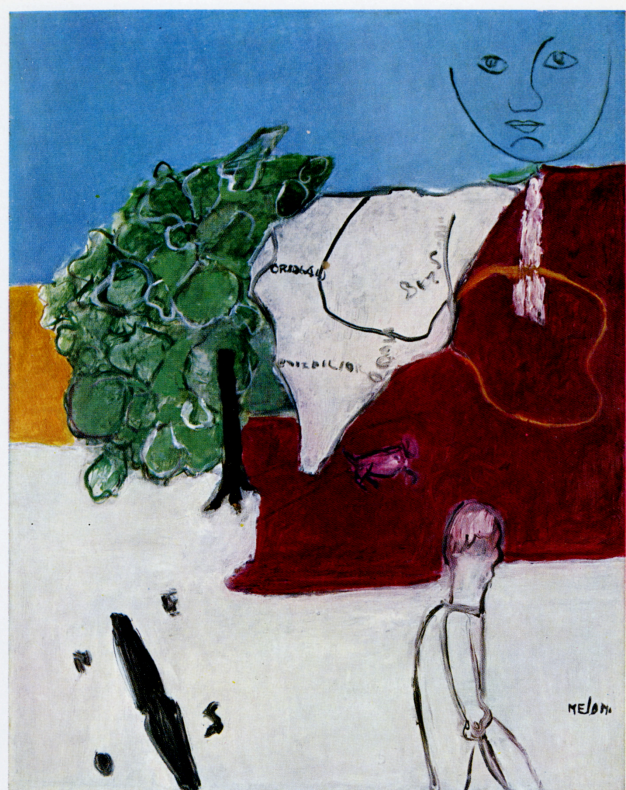
*La Direzione.*



« Giardino magico » 1967 olio

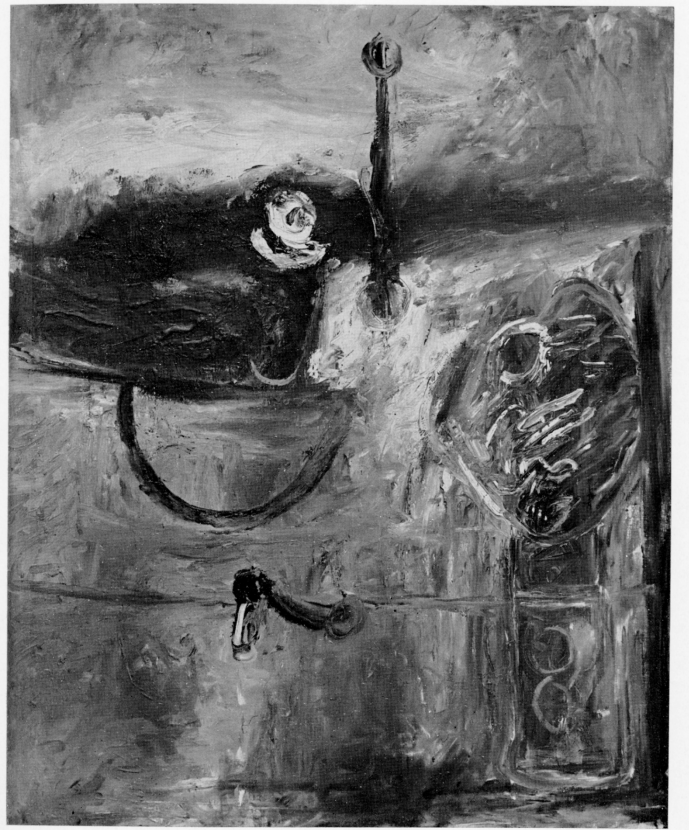


« Giardino magico » 1967 olio



« Il viandante » 1967 olio

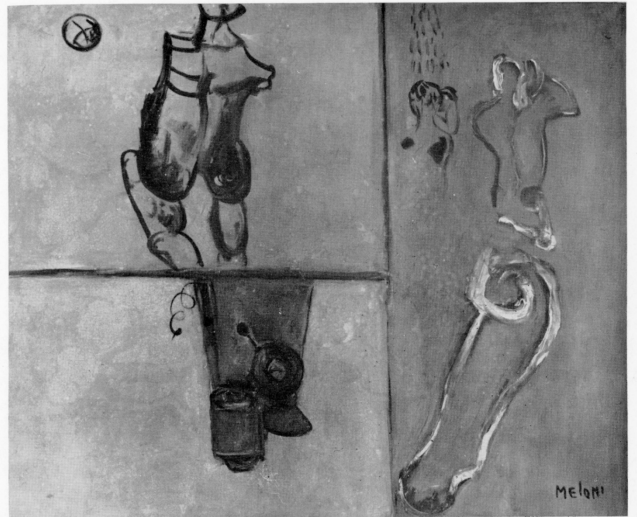
2



« Rubinetto che perde » 1966 olio



« Piccolo giardino di città » 1966 olio

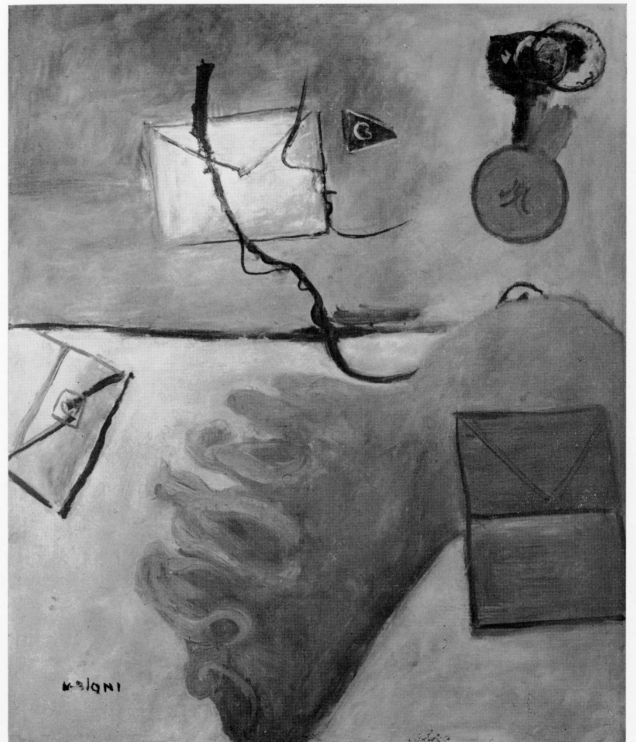


« Sequenze » 1966 olio





«Paesaggio con macchine» 1967 olio



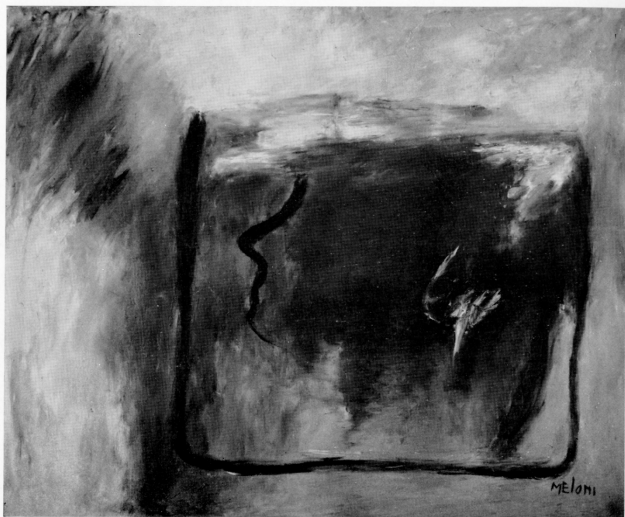
«Lettera azzurra» 1967 olio



« Finestra » 1967 olio



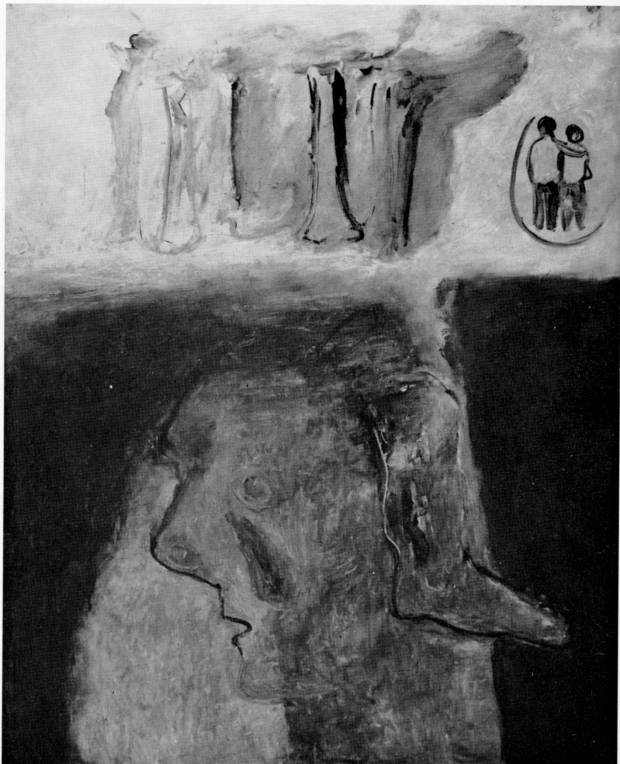
« Nudo sul prato » 1967 olio



« Paesaggio grigio » 1967 olio



« La finestra » 1967 olio



« Passeggiata nel bosco » 1967 olio

*Gino Meloni è nato a Varese nel 1905. Lavora a Milano e a Lissone.*

*E' stato invitato alla Biennale di Venezia nel 1948, 1952, 1954 con un gruppo di opere; nel 1956 e nel 1964 con una sala personale. Nel 1957 ha tenuto una mostra antologica allo Städtisches Museum Morsbroich di Leverkusen.*

*Ha partecipato a importanti rassegne artistiche nazionali ed internazionali: dal 1951 al 1965 alla Quadriennale d'Arte di Roma; 1955, 1961 alla mostra "Italia-Francia" a Torino; 1955 Kunstverein Freiburg di Freiburg; 1959 Kunst Kabinett Klibmt di Monaco; 1961 Internationale Malerei di Wolframs-Eschenbach; 1962 Premio Sicilia Industria a Palermo; 1963 Premio Lugano a Campione d'Italia; 1964 " Pittura a Milano 1945-1964 " Palazzo Reale di Milano con una mostra antologica; 1965 XVI Premio del Fiorino a Firenze.*

*Dal 1946 ha tenuto diverse mostre personali in Italia, a New York nel 1960 alla Alexander Jolas Gallery, a Parigi nel 1963 alla Galerie Pierre Domec, a Bellinzona nel 1965 alla Galleria La Ruota, a Chiasso nel 1966 alla Galleria Mosaico.*