

pabi

Catalogo N. 159 - nuova serie - 18 ottobre - 6 novembre 1975

EDIZIONI
galleria
— delle
O R E

Inaugurazione sabato 8 novembre 1975 alle ore 18

inios pabi

Galleria delle Ore - 20121 Milano - Via Fiori Chiari, 18 - Telefono 803333

LE LENTIGGINI DI ALICE

L'alveare è una sorta di teatro minuto, discreto e meraviglioso che lo stesso Maëterlink non trovava inconciliabile con la poesia. La pittura può, come nel caso della tua, essere una finestra aperta su un microcosmo di cose animate e non, di esseri e di oggetti in libera levitazione, che non può non ricordarci, appunto, l'ingannevole confusione di un alveare.

Chi oggi ci invita a sporgerci su questo magico caos di esserini molecolari, su questo industrioso disordine di bagliori e di accenti colorati alla ricerca di un ipotetico numero di matricola e di un'improbabile casella, sei proprio tu, nato undici anni dopo nella stessa casa dove nacqui io, e dalla stessa madre. Ma, in più di tanti vizi e passioni comuni, in più del sangue, della madre e della città d'origine, tu coltivi l'amore — che mi è estraneo — per il « bricolage », per la tecnologia e la scienza, per tutto ciò che — artigianale o industriale — è minuzioso, ordinato, efficace, ben fatto.

Nella tua pittura, tuttavia, ho sempre notato che la minuzia si fa maniacale, che la microscopia diventa ossessiva: in spazi apparentemente ordinati, la logica cede il posto al delirio, permettendo l'incontro e lo scontro di frammenti eterogenei, lo scoppio di simboli o di oggetti vagamente decifrabili, il tutto su sfondi sovente di una impassibilità più che ironica.

E' forse che, per te (fratello di carne e amico, ma tanto dissimile), la pittura è soprattutto rivincita della fantasia nel senso più candido e più antico, il luogo meraviglioso in cui la meccanica banale, la logica quotidiana, si rovesciano, convertendosi in « visioni ». E' un po' come ne « L'Enfant et le Sortilège » di Ravel, in cui le cose consuete si trasformano, in una dimensione di sogno e di incantesimo, in personaggi di un teatro insolito e particolarmente inquietante.

Io non so dire se tu abbia torto o ragione; non ne ho il diritto, nè è mio compito, e non son qui a scriverti per questo. So soltanto che, umanamente più dotato di me, più generoso e più paziente, tu operi con una sincerità probabilmente desueta, evocando regioni sognate nelle quali, a rompere un silenzio solitario, è solo un brusio di minuscole note soffiato da chissà dove, erranti come errano assieme sia il polline che l'insetto. Ed è forse in luoghi come questo che, anche oggi e malgrado tutto, è ancora possibile udire il passo e il respiro di Alice, o imbattersi nello sciame delle sue lentiggini.

Guido Biasi

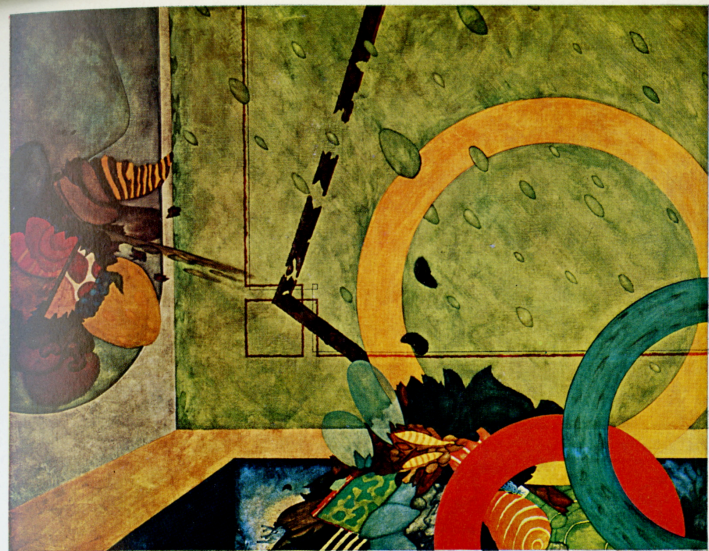
Milano, settembre 1975



« Concetto pittorico » olio 1975 cm. 81 x 65



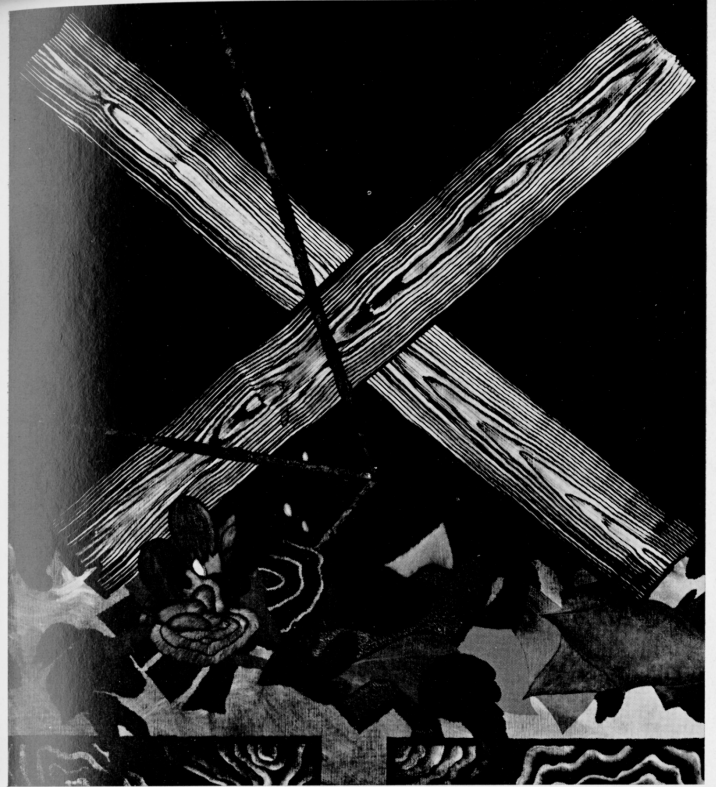
« Lo scaffale del demolitore » olio 1975 cm. 81 x 65



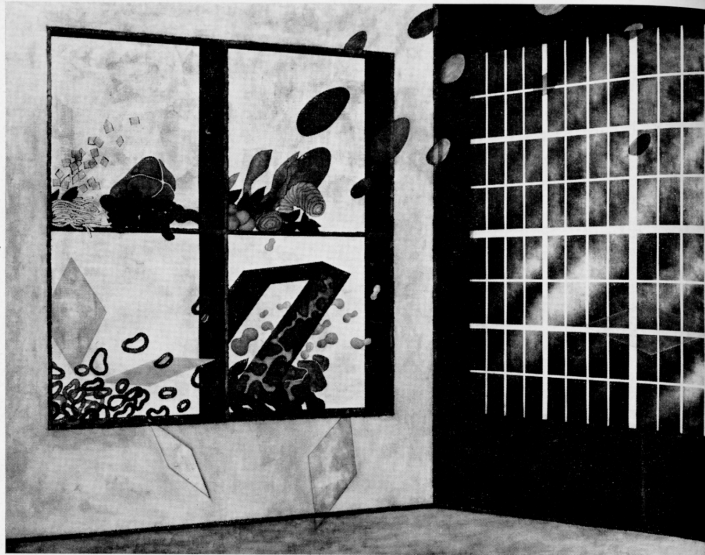
« Reperti ideografici » olio 1974 cm. 146 x 114



« *Concetto geomantico* » olio 1975 cm. 46 x 46



« *Calvario botanico* » olio 1975 cm. 70 x 80



« Archivio di un demolitore ignoto » olio 1975 cm. 146 x 114

Inios Pabi è nato a Napoli nell'agosto del 1944; ha studiato all'Istituto Statale d'Arte di Napoli. Dal 1960 al 1964 ha collaborato alle rassegne d'arte d'avanguardia « Documento Sud » e « Linea Sud ». Vive e lavora a Milano.

MOSTRE PERSONALI

- 1964 Galleria Il Cenobio, Milano
- 1970 Galleria Il Pozzo, Città di Castello (Perugia)
- 1971 Galleria dello Scudo, Verona
- 1972 Galleria delle Ore, Milano
- 1975 Galleria delle Ore, Milano

MOSTRE COLLETTIVE

- 1962 « Gruppo '58 + 1 », Galleria Chiurazzi, Napoli; Galleria San Matteo, Genova.
- 1963 « Mostra Internazionale d'Avanguardia », Centro Artistico di Cinquale, Ronchi di Massa (Massa Carrara).
- 1964 « 8 artisti », Galleria Numero, Milano; « Nuove Realtà della Pittura a Napoli », Galleria Guida, Napoli; Galleria Il Cenobio, Milano; Premio San Fedele, Milano; Premio Cesare da Sesto, Sesto Calende (Varese); « Linea Sud », Galleria Guida, Napoli.
- 1965 IV Premio del Disegno, Galleria delle Ore, Milano.
- 1966 « Proposta '66 », Federazione del Partito Comunista, Napoli; « Prospettive 2 », Galleria Due Mondi, Roma; Galleria Leonardo, Napoli, Palazzo dei Diamanti, Ferrara; Ridotto del Teatro Regio, Parma; Palazzo Pretorio, Prato; Galleria Comunale, Arezzo; « Alternative del Sud », Federazione del Partito Comunista Italiano, Napoli.
- 1967 « Artisti di "Linea Sud" », Galleria Carolina, Portici (Napoli); « Nuove presenze del Sud », Galleria Cadario, Roma; Galleria Lombardi, Avellino; Concorso Rivista Perspectives, Organo del Consiglio Mondiale della Pace, Federazione del Partito Comunista Italiano, Napoli; Premio Città di Ariano, Ariano Irpino (Avellino); « 27 Giovani Napoletani », Salone delle Terme Vesuviane, Torre Annunziata (Napoli); « I Rassegna Intersindacale sugli Artisti Napoletani », Padiglione della Fiera, Napoli; « Arte Grafica Napoli Oggi », Casa Comunale, San Giorgio a Cremano (Napoli); Museo d'Arte Contemporanea, Torino.
- 1968 Galleria Fiamma Vigo, Roma; « Rassegna Nazionale di Disegno », Palazzo Comunale, Appiano Gentile (Como).
- 1970 Galleria delle Ore, Milano.
- 1971 Galleria delle Ore, Milano; « 100 pittori per il Socialismo », Festival dell'Unità, Torino.
- 1972 Galleria delle Ore, Milano; XI Premio del Disegno, Galleria delle Ore, Milano.
- 1973 Galleria delle Ore, Milano; Galleria La Darsena, Milano.
- 1974 XII Premio del Disegno, Galleria delle Ore, Milano.
- 1975 Galleria delle Ore, Milano.

PROSSIME MOSTRE

22 novembre 1975 Antonio Manfredi

6 dicembre 1975 Collettiva di grafica

ORARIO GALLERIA

feriali 11 - 12,30 - 16 - 19,30

festivi 17 - 19

lunedì mattina chiuso