

BOLLETTINO

N. 12 - MARZO
1968

della Galleria delle Ore - Milano - Via Fiori Chiari, 18 - Telefono 80.33.33

VII Premio del Disegno « Galleria delle Ore »

Il VII Premio del disegno ha registrato un'affluenza di pubblico veramente imponente, tanto che i cataloghi sono andati esauriti fin dai primi giorni di apertura della mostra.

Riteniamo perciò che la formula organizzativa di questo concorso, malgrado il parere contrario di alcuni artisti e di alcuni critici, sia ancora valida, e sottolineiamo formula organizzativa, perchè non crediamo che l'insieme dei disegni esposti sia stato, rispetto agli anni precedenti, tale da poter stimolare questo vasto interesse.

Con questo non vogliamo sostenere che non vi siano stati errori nell'invitare certi artisti piuttosto che altri. Succede in tutti i premi e quindi può succedere anche a noi, non infallibili malgrado le nostre cure e attenzioni.

Una parola vogliamo aggiungere per quegli artisti che ritengono l'insistere ancora nell'escludere tassativamente ogni contaminazione fra disegno inteso in senso « purista » e l'uso di materiali vari, un ritardo sui tempi.

Ci dispiace dover affermare, anche in modo brusco, che coloro che sostengono queste opinioni, del resto non nuove, non devono aver nulla da dire e credono di mimetizzare questo loro vuoto usando i più svariati materiali.

E' una pia illusione in cui cadono molti giovani con la segreta speranza di essere notati e di entrare così nel campo dell'ufficialità, di avere inviti a mostre e a premi, di arrivare a far parte dell'attuale svirilizzata « avanguardia ».

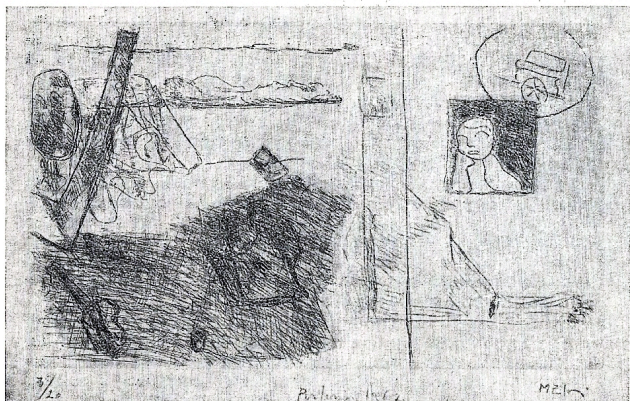
Il problema di fondo è quello di avere delle idee nuove e di realizzarle plasticamente anche su un misero pezzo di carta, nobilitandolo e rendendolo cosa viva.

Ma questo è un discorso su cui torneremo in un altro bollettino. Qui aggiungiamo che fra non molto bandiremo l'VIII Premio del Disegno con la stessa formula organizzativa dei precedenti, sicuri di avere con noi quegli artisti seriamente impegnati a portare avanti le loro diverse e talora contrastanti poetiche.

La Direzione

Acqueforti di Meloni

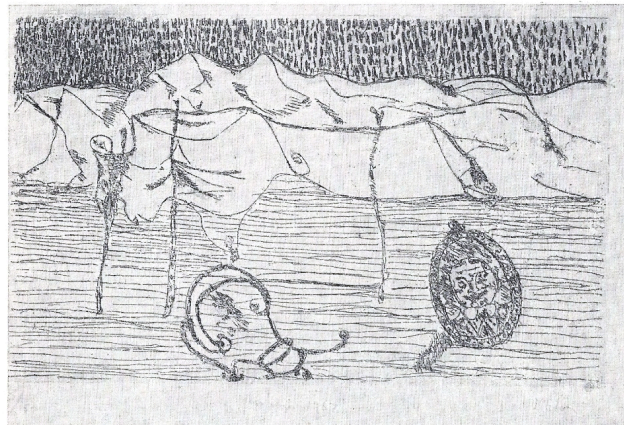
Pubbllichiamo alcune riproduzioni di acqueforti eseguite nel 1967 dal Pittore Gino Meloni ed esposte recentemente nei nostri locali. Tutte le prove d'artista delle acqueforti di Meloni sono state numerate e firmate dall'autore e sono di proprietà del noto collezionista, Arch. Luciano Prada.



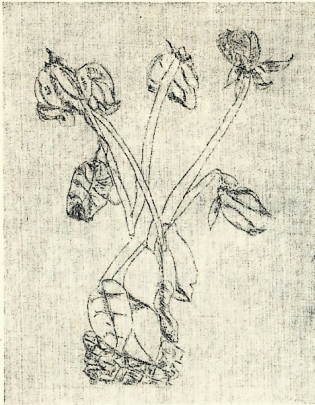
« Periferia » 1967 acquaforte cm. 21,6 × 12,9 tiratura 20 esemplari L. 25.000



« Il Crocefisso »
1967 acquaforte cm. 24,5 × 31,7
tiratura 30 esemplari L. 30.000



« Periferia » 1967 acquaforte cm. 21,5 × 13,2 tiratura 15 esemplari L. 30.000



« Fiori »
1967 aquaforte cm. 14,8 × 19
tiratura 20 esemplari L. 25.000

« Prati di periferia »
1967 aquaforte cm. 21,5 × 13,2
tiratura 15 esempl. L. 30.000 ▼

